

تم تحميل وعرض المادة من منصة

حقيبتك

www.haqibati.net



منصة حقيبتك التعليمية

منصة حقيبتك هو موقع تعليمي يعمل على تسهيل العملية التعليمية بطريقة بسيطة وسهلة وتوفير كل ما يحتاجه المعلم والطالب لكافة الصفوف الدراسية كما يحتوي الموقع على حلول جميع المواد مع الشروح المتنوعة للمعلمين.

1444 - 2022

المادة: علوم	 <p>رؤية VISION 2030 وزارة التعليم</p> <p>أسئلة الاختبار النهائي (الفصل الدراسي الثاني) للعام الدراسي ١٤٤٤ هـ</p> <p>https://t.me/Sciences_203 قناتي</p>	المملكة العربية السعودية.
الصف: ثاني متوسط		وزارة التعليم.
التاريخ: / / ١٤٤٤ هـ		إدارة تعليم
اليوم:		مكتب تعليم
عدد الصفحات: ٣		مدرسة
الزمن: ساعة ونصف.		
رقم الجلوس:	اسم الطالب:	

المدققة	المراجعة	المصححة	الدرجة التي حصلت عليها الطالبة		رقم السؤال
			رقمًا	كتابة	
			فقط لا غير		الأول
			فقط لا غير		الثاني
			فقط لا غير		الثالث
			فقط لا غير		الرابع
			فقط لا غير		المجموع

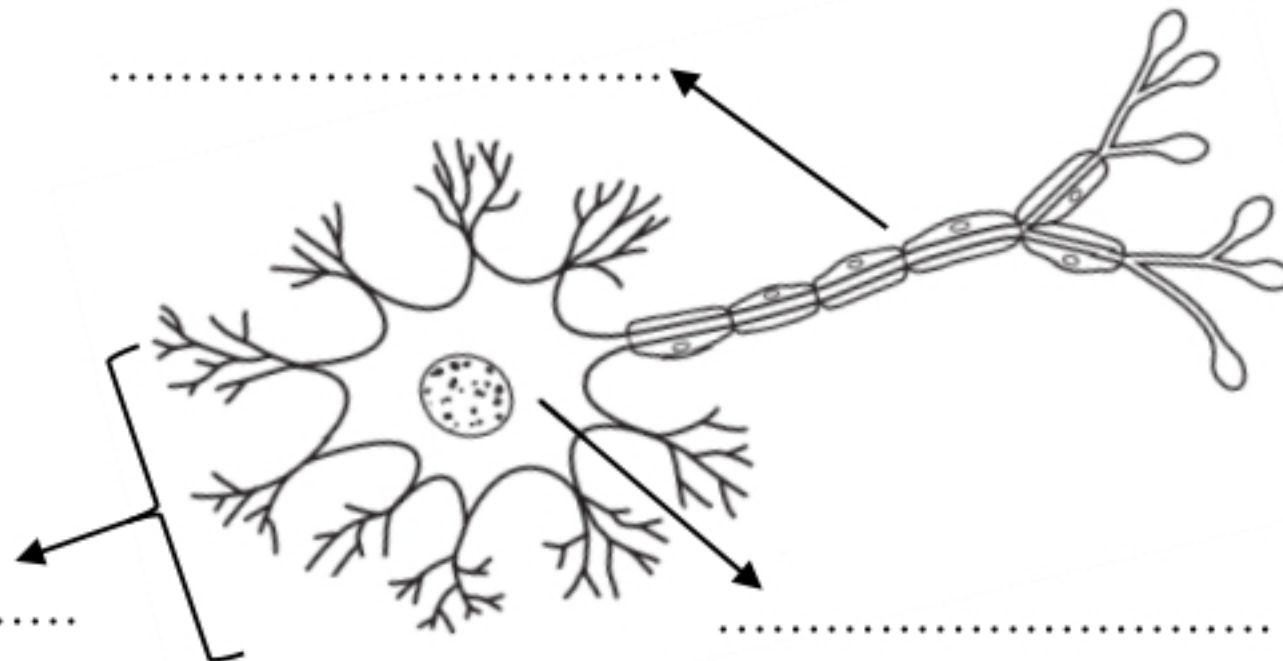
١٠

♥ السؤال الأول: (أ) اكتب المصطلح العلمي المناسب لكل فقرة من الفقرات التالية:

.....	١. أجزاء من خلايا غير منتظمة الأشكال تساعد على تجلط الدم.
.....	٢. تفاعل جهاز المناعة بشدة ضد المواد الغريبة.
.....	٣. نوع من البروتينات تُسرّع معدل التفاعلات الكيميائية في الجسم.
.....	٤. ممر هوائي يصل بين الحنجرة والرئتين يتكون من حلقات غضروفية غير مكتملة.
.....	٥. طبقة ناعمة لزجة سميكة من الأنسجة تغلف أطراف العظام.
.....	٦. حالة الزواج التي يكون فيها كلا الطرفين خاليًا من الأمراض الوراثية يسمى..

♥ (ب) أجب حسب المطلوب منك: -

١- ماذا تمثل الرسم التي أمامك؟



٢- سمّي البيانات المشار إليها بالأسم.

♥ السؤال الثاني: (أ) اختاري الإجابة الصحيحة لكل فقرة من الفقرات التالية:

١٠

١	أوعية دموية تنقل الدم بعيداً عن القلب وتمتاز بالجدران السميكة المرنة.		
	البلازما	الشعيرات الدموية	الأوردة
٢	أي الأمراض الآتية يُعد مرضاً معدياً؟		
	داء الربو	أمراض القلب	الإيدز
٣	جزيئات ضخمة تتكون من أحماض نووية تستخدم لتجديد وتعويض خلايا الجسم والنمو.		
	الأملاح المعدنية	البروتينات	الدهون
٤	تُحاط بالشعيرات الدموية، وفيها يحدث تبادل بين الأكسجين وثنائي أكسيد الكربون.		
	الحويصلات الهوائية	البلعوم	الحنجرة
٥	عندما تتعطل أعضاء الجهاز البولي، يحدث كل مما يلي باستثناء:		
	عدم التوازن الملحي	الانزنان الداخلي	تراكم الفضلات
٦	هي طبقة خارجية رقيقة من الجلد تتكون من خلايا ميتة.		
	الميلانين	الطبقة الدهنية	البشرة
٧	إحدى وظائف العظم الإسفنجي		
	إنتاج خلايا الدم الحمراء	تخزين الأملاح المعدنية	إنتاج السمحاق
٨	يفرز جهاز الغدد الصم مباشرة في مجرى الدم.		
	الحيوانات المنوية	الهرمونات	الأنزيمات

♥ (ب) فسري ما يلي عملياً؟

١- لماذا يجب فحص فصائل الدم قبل عمليات نقل الدم؟

.....

٢- لماذا لا تهضم المعدة نفسها بواسطة العصارة الحمضية الهاضمة؟

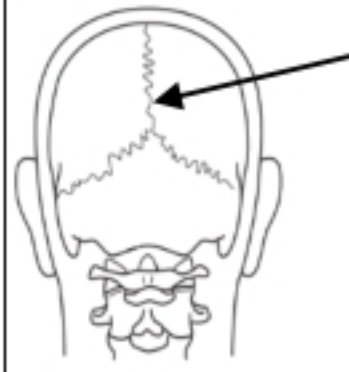
.....

♥ السؤال الثالث (أ) اختاري الرقم الصحيح للعمود ب من العمود أ:

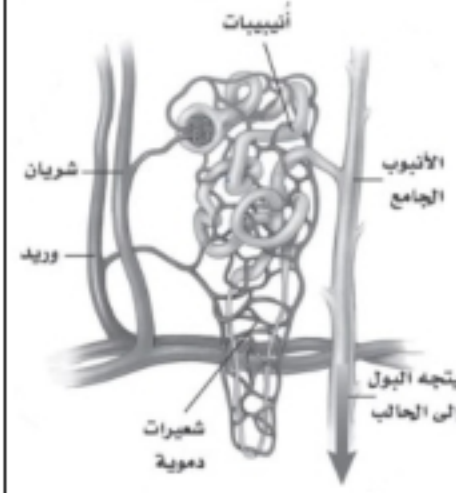
١٠

(أ)	الرقم	(ب)
١. الغدة النخامية		تفرز هرمون الميلاتونين لتنظيم نمط النوم والاستيقاظ لدى الإنسان.
٢. البنكرياس		تفرز هرمون لتصنيع خلايا تقاوم الالتهابات.
٣. الغدة الصنوبرية		تفرز هرمون يؤدي إلى تنظيم مستوى السكر في الدم.
٤. الغدة الزعترية		أهم الغدد الصم في جسم الإنسان وتفرز هرمون لتحفيز عملية النمو.
٥. الغدة الدرقية		

♥ (ب) أجيب حسب المطلوب منك: -



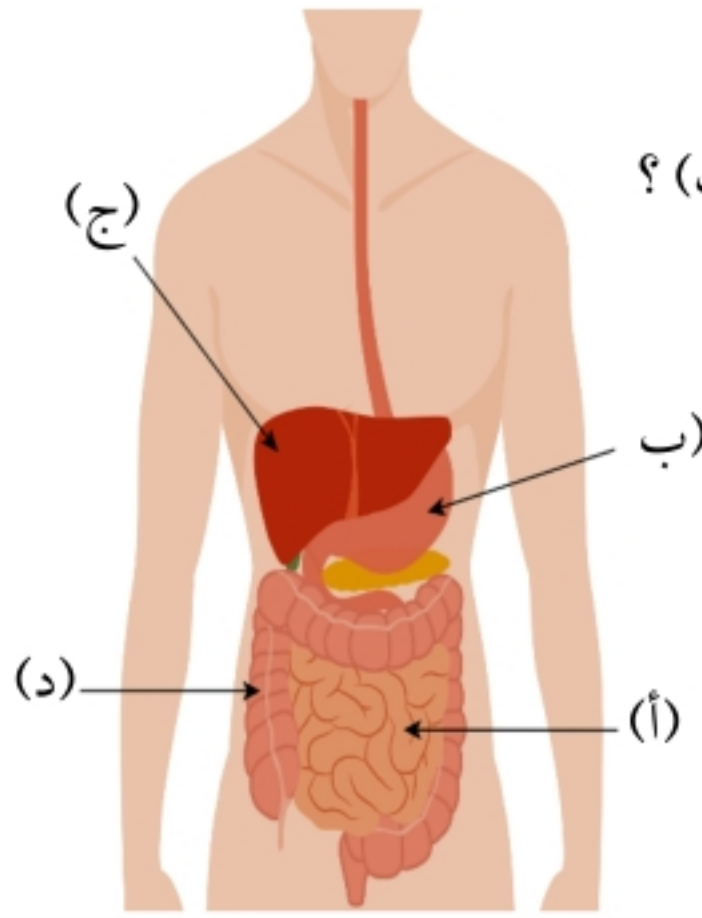
١- ما نوع المفصل المشار إليه بالسهم؟
مفصل



٤- ما التركيب الذي أمامك؟
.....

٢- ما نوع الهضم في العضو (ب)؟
.....

٣- أي حرف يمثل عضو
ملحق بالجهاز الهضمي؟
.....



♥ (ج) قارني بين العضلات القلبية والمساء من حيث وجه المقارنة: -

العضلات القلبية	وجه المقارنة	العضلات المساء
	مكان وجودها في جسم الإنسان	
	شكلها تحت المجهر	

١٠

♥ السؤال الرابع: ضعي علامة (✓) أمام العبارة الصحيحة و (X) أمام العبارة الخاطئة:

()	١. يتشكل حول الجنين غشاء رقيق للحماية يسمى بالكيس الرهلي.
()	٢. تبدأ المراهقة عند عمر ١٢-١٣ ويكون الفرد عندها غير قادر على التكاثر.
()	٣. ينتج عن اندماج نواة الحيوان المنوي ونواة البويضة خلية مخصبة تسمى الزيجوت.
()	٤. الجهاز العصبي الجسمي ينظم الأفعال اللاإرادية مثل ضربات القلب.
()	٥. الجهاز العصبي المركزي يتكون من الدماغ والنخاع الشوكي.
()	٦. الأربطة هي أنسجة متينة تربط العضلات بالعظام.
()	٧. يساعد الهرم الغذائي الإنسان على اختيار الغذاء الذي يزوده بالمواد الغذائية التي يحتاجها.
()	٨. تبطن الأمعاء الغليظة بالخملات لتزيد من مساحة سطح الامتصاص.
()	٩. في المناعة الطبيعية يقوم الجسم بصنع الأجسام المضادة الخاصة به استجابة لمولد الضد.
()	١٠. يدخل الدم الغني بالأكسجين أولاً إلى الأذين الأيمن.

انتهت الأسئلة والله الحمد
دعواتي لكم بالتوفيق والنجاح
معلمة المارة:

المادة: علوم	 <p>رؤية VISION 2030 وزارة التعليم</p> <p>أسئلة الاختبار النهائي (الفصل الدراسي الثاني) للعام الدراسي ١٤٤٤ هـ</p> <p>https://t.me/Sciences_203 قناتي</p>	المملكة العربية السعودية.
الصف: ثاني متوسط		وزارة التعليم.
التاريخ: / / ١٤٤٤ هـ		إدارة تعليم
اليوم:		مكتب تعليم
عدد الصفحات: ٣		مدرسة
الزمن: ساعة ونصف.		
رقم الجلوس:	اسم الطالب:	نموذج الإجابة

المدققة	المراجعة	المصححة	الدرجة التي حصلت عليها الطالبة		رقم السؤال
			رقمًا	كتابة	
			فقط لا غير	١٠	الأول
			فقط لا غير	١٠	الثاني
			فقط لا غير	١٠	الثالث
			فقط لا غير	١٠	الرابع
			فقط لا غير	٤٠	المجموع

١٠

♥ السؤال الأول: (أ) اكتب المصطلح العلمي المناسب لكل فقرة من الفقرات التالية:

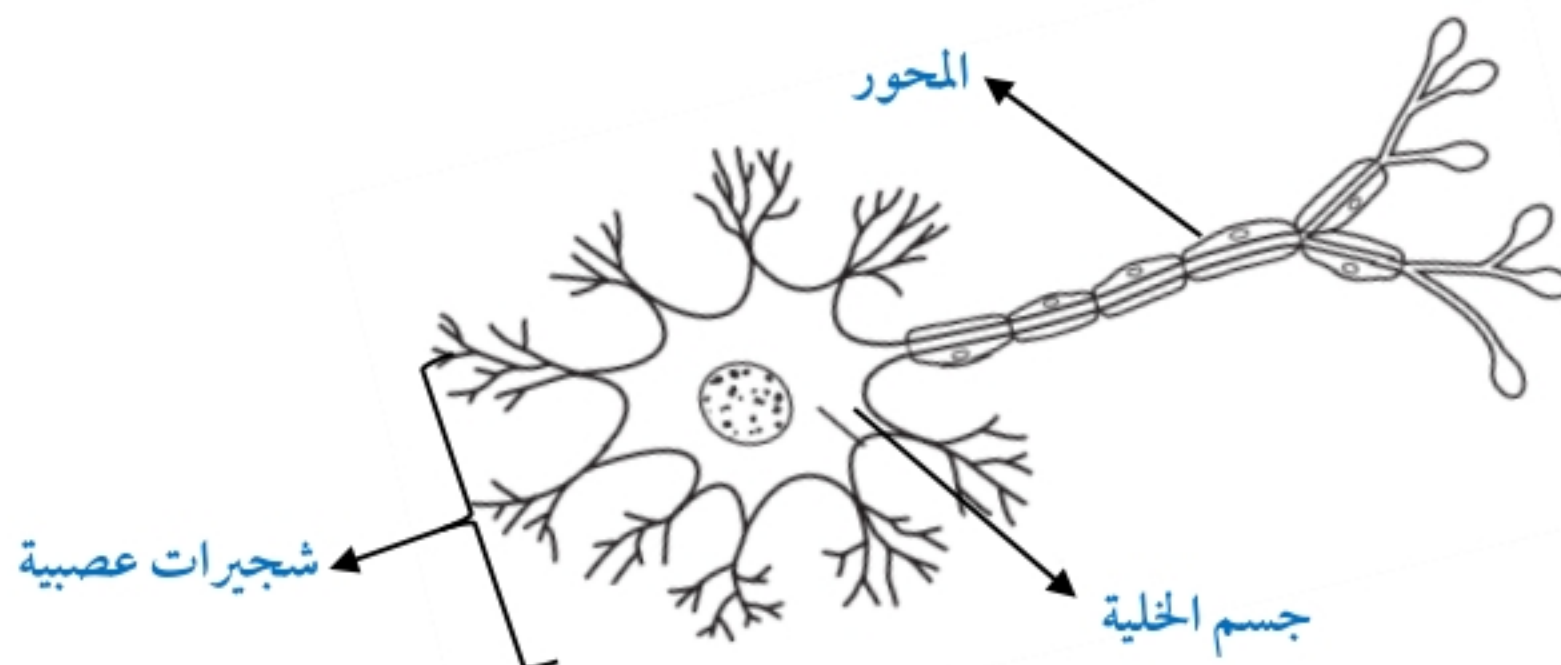
الصفائح الخلوية	١. أجزاء من خلايا غير منتظمة الأشكال تساعد على تجلط الدم.
الحساسية	٢. تفاعل جهاز المناعة بشدة ضد المواد الغريبة.
الأنزيمات	٣. نوع من البروتينات تُسرّع معدل التفاعلات الكيميائية في الجسم.
القصبه الهوائية	٤. ممر هوائي يصل بين الحنجرة والرئتين يتكون من حلقات غضروفية غير مكتملة.
الغضروف	٥. طبقة ناعمة لزجة سميكة من الأنسجة تغلف أطراف العظام.
الزواج الآمن	٦. حالة الزواج التي يكون فيها كلا الطرفين خاليًا من الأمراض الوراثية يسمى..

♥ (ب) أجب حسب المطلوب منك: -

١- ماذا تمثل الرسمه التي أمامك؟

تركيب الخلية العصبية أو تركيب العصبون

٢- سمّي البيانات المشار إليها بالأسمم.



♥ السؤال الثاني: (أ) اختاري الإجابة الصحيحة لكل فقرة من الفقرات التالية:

١٠

أوعية دموية تنقل الدم بعيداً عن القلب وتمتاز بالجدران السميكة المرنة.				١
البلازما	الشعيرات الدموية	الأوردة	الشرايين	
أي الأمراض الآتية يُعد مرضاً معدياً؟				٢
داء الربو	أمراض القلب	الإيدز	السرطان	
جزيئات ضخمة تتكون من أحماض نووية تستخدم لتجديد وتعويض خلايا الجسم والنمو.				٣
الأملاح المعدنية	البروتينات	الدهون	السكريات	
تُحاط بالشعيرات الدموية، وفيها يحدث تبادل بين الأكسجين وثنائي أكسيد الكربون.				٤
الحويصلات الهوائية	البلعوم	الحنجرة	الأنف	
عندما تتعطل أعضاء الجهاز البولي، يحدث كل مما يلي باستثناء:				٥
عدم التوازن الملحي	الانزنان الداخلي	تراكم الفضلات	تلف الكلية	
هي طبقة خارجية رقيقة من الجلد تتكون من خلايا ميتة.				٦
الميلانين	الطبقة الدهنية	البشرة	الأدمة	
إحدى وظائف العظم الإسفنجي				٧
التقاء عظمين معاً	إنتاج السمحاق	تخزين الأملاح المعدنية	إنتاج خلايا الدم الحمراء	
يفرز جهاز الغدد الصم مباشرة في مجرى الدم.				٨
البروتينات	الأنزيمات	الهرمونات	الحيوانات المنوية	

♥ (ب) فسري ما يلي عملياً؟

١- لماذا يجب فحص فصائل الدم قبل عمليات نقل الدم؟

لأنه إذا استقبل الجريح دمًا من فصيلة غير مناسبة فإن كريات الدم الحمراء تتجمع وتكون جلطة في الأوعية الدموية، مما يؤدي إلى وفاته.

٢- لماذا لا تهضم المعدة نفسها بواسطة العصارة الحمضية الهاضمة؟

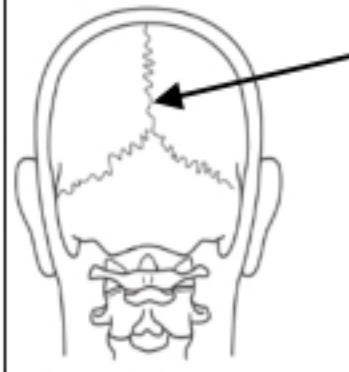
لأنها محمية بطبقة من المخاط.

♥ السؤال الثالث (أ) اختاري الرقم الصحيح للعمود ب من العمود أ:

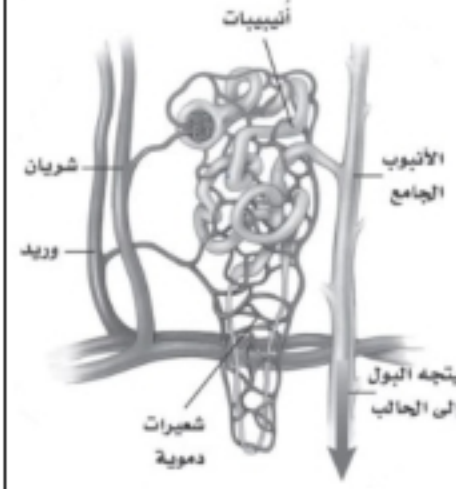
١٠

(أ)	الرقم	(ب)
١. الغدة النخامية	٣	تفرز هرمون الميلاتونين لتنظيم نمط النوم والاستيقاظ لدى الإنسان.
٢. البنكرياس	٤	تفرز هرمون لتصنيع خلايا تقاوم الالتهابات.
٣. الغدة الصنوبرية	٢	تفرز هرمون يؤدي إلى تنظيم مستوى السكر في الدم.
٤. الغدة الزعترية	١	أهم الغدد الصم في جسم الإنسان وتفرز هرمون لتحفيز عملية النمو.
٥. الغدة الدرقية		

♥ (ب) أجيب حسب المطلوب منك: -



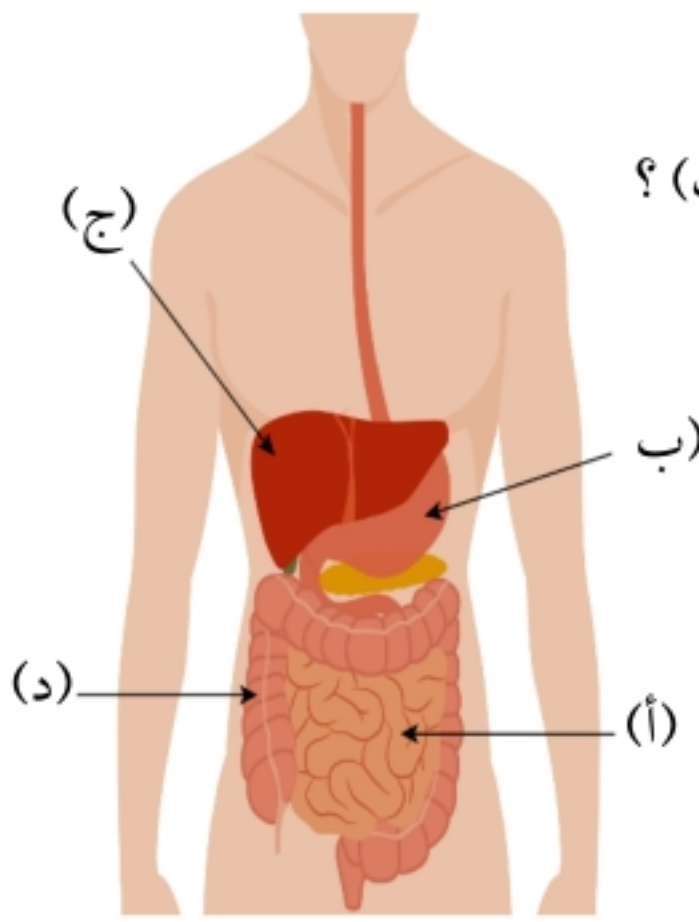
١- ما نوع المفصل المشار إليه بالسهم؟
مفصل ثابت (غير متحرك)



٤- ما التركيب الذي أمامك؟
تركيب الوحدة الأنبوبية الكلوية
أو تركيب النفرون.

٢- ما نوع الهضم في العضو (ب)؟
هضم ميكانيكي وكيميائي.

٣- أي حرف يمثل عضو
ملحق بالجهاز الهضمي؟
(ج)



♥ (ج) قارني بين العضلات القلبية والمساء من حيث وجه المقارنة: -

العضلات القلبية	وجه المقارنة	العضلات المساء
توجد في القلب فقط	مكان وجودها في جسم الإنسان	في المثانة والأوعية الدموية والأمعاء، الخ
عضلات مخططة	شكلها تحت المجهر	عضلات غير مخططة

١٠

♥ السؤال الرابع: ضعي علامة (✓) أمام العبارة الصحيحة و (X) أمام العبارة الخاطئة:

(✓)	١. يتشكل حول الجنين غشاء رقيق للحماية يسمى بالكيس الرهلي.
(×)	٢. تبدأ المراهقة عند عمر ١٢-١٣ ويكون الفرد عندها غير قادر على التكاثر.
(✓)	٣. ينتج عن اندماج نواة الحيوان المنوي ونواة البويضة خلية مخصبة تسمى الزيجوت.
(×)	٤. الجهاز العصبي الجسمي ينظم الأفعال اللاإرادية مثل ضربات القلب.
(✓)	٥. الجهاز العصبي المركزي يتكون من الدماغ والنخاع الشوكي.
(×)	٦. الأربطة هي أنسجة متينة تربط العضلات بالعظام.
(✓)	٧. يساعد الهرم الغذائي الإنسان على اختيار الغذاء الذي يزوده بالمواد الغذائية التي يحتاجها.
(×)	٨. تبطن الأمعاء الغليظة بالخملات لتزيد من مساحة سطح الامتصاص.
(✓)	٩. في المناعة الطبيعية يقوم الجسم بصنع الأجسام المضادة الخاصة به استجابة لمولد الضد.
(×)	١٠. يدخل الدم الغني بالأكسجين أولاً إلى الأذين الأيمن.

انتهت الأسئلة والله الحمد
دعواتي لكم بالتوفيق والنجاح
معلمة المارة:

اسم المراجع	اسم المصحح	الدرجة المستحقة		رقم السؤال	 وزارة التعليم Ministry of Education أسئلة اختبار الفصل الدراسي الثاني الدور: الأول للعام الدراسي ١٤٤٣ هـ	المملكة العربية السعودية وزارة التعليم الإدارة العامة للتعليم بالمدينة المنورة مدارس الخندق الأهلية ابتدائي * متوسط * ثانوي	
		كتابة	رقماً				
				الأول			
				الثاني			
				الثالث			
				الرابع			
				الخامس	اسم الطالبة:	الصف: الثاني متوسط	
				السادس	رقم الجلوس:	المادة: علوم	
					اليوم والتاريخ	الزمن : ساعتان	
				المجموع	الدرجة الكلية	رقماً ٤٠	كتابة

عزيزتي الطالبة وفقك الله استعيني بالله ثم ابدئي الإجابة

السؤال الأول : اختاري الإجابة الصحيحة من بين الخيارات التالية :

٢٩	١	من وظائف الدم :	أ	نقل الأكسجين من الرئتين الى خلايا الجسم	ب	نقل CO ₂ من الخلايا الى الرئتين	ج	نقل الفضلات الى الكليتين	د	جميع ما سبق
	٢	بروتين يوجد في خلايا الدم الحمراء يحمل الاوكسجين من الرئتين الى خلايا الجسم.	أ	الهيماستين	ب	الانسولين	ج	الهيموجلوبين	د	الفايبرين
	٣	مكون من مكونات الدم مسؤول عن تخثر الدم:	أ	البلازما	ب	خلايا الدم الحمراء	ج	الصفائح الدموية	د	خلايا الدم البيضاء
	٤	فصيلة دم لا تحتوي على اجسام مضادة لذلك تسمى بالمستقبل العام.	أ	فصيلة دم A	ب	فصيلة دم B	ج	فصيلة دم O	د	فصيلة دم AB
	٥	عبارة عن بروتينات تحلل المواد الغريبة عن الجسم.	أ	مولدات الضد	ب	الاجسام المضادة	ج	الانزيمات	د	الخلايا البائية
	٦	مرض يصيب خلايا الدم البيضاء؟	أ	الانيميا	ب	اللوكميا	ج	تصلب الشرايين	د	الهيماستين
	٧	وضع العالمقوانين لاكتشاف مسببات المرض من اجل وضع العلاج المناسب.	أ	باستور	ب	ليستر	ج	كوخ	د	لويس
	٨	تدفق الدم من القلب الى الرئتين وعودته إلى القلب مرة أخرى	أ	الدورة الرئوية	ب	الدورة القلبية	ج	الدورة الجسمية	د	الاعوية الدموية

٩	اوعية دموية يتم بواسطتها تبادل المواد بينها وبين الخلايا عن طريق خاصية الانتشار.				
أ	الشرايين	ب	الاوردة	ج	الشعيرات الدموية
د	الاعوية الدموية				
١٠	يتولى تجميع السائل اللمفي من بين الخلايا وإعادته إلى مجرى الدم				
أ	الجهاز اللمفي	ب	الخلايا اللمفية	ج	الاعوية الدموية
د	الغدد اللمفية				
١١	عند التعرض لمسببات التحسس يقوم جهاز المناعة بإفراز.....التي تعمل على احمرار الانسجة وتورمها.				
أ	الفايبرين	ب	الهستامين	ج	التستستيرون
د	الادرينالين				
١٢	هو تحليل الغذاء بفعل تفاعلات كيميائية تتم بمساعدة الأنزيمات في القناة الهضمية وتحويله إلى جزيئات بحيث يمكن امتصاصه ونقله الى خلايا الجسم.				
أ	الهضم الكيميائي	ب	الهضم الميكانيكي	ج	الكيموس
د	الهرمونات				
١٣	يقوم بتحليل الكربوهيدرات وجزيئات النشا المعقدة التركيب الى سكريات بسيطة يسهل على الخلايا امتصاصها .				
أ	الأميليز	ب	الكيموس	ج	الاحماض الامينية
د	الاملاح المعدنية				
١٤: هو سائل كثيف مكون من الطعام والعصارات التي تفرزها الغدد في المعدة.				
أ	الكيموس	ب	الأميليز	ج	الاحماض الامينية
د	الانزيمات				
١٥	تمتص الماء من الفضلات وتفرز عليها مادة مخاطية لتسهيل مرورها الى خارج الجسم.				
أ	الأمعاء الدقيقة	ب	المستقيم	ج	الأمعاء الغليظة
د	الكبد				
١٦	يحتاج الجسم الى للنمو وتعويض الخلايا التالفة.				
أ	الكربوهيدرات	ب	الدهون	ج	الماء
د	البروتينات				
١٧	مادة كيميائية تنتجها خلايا خاصة في البشرة وظيفتها اكساب الجلد لونه والحماية من أشعة الشمس.				
أ	الاستروجين	ب	الهرمونات	ج	الميلاتونين
د	الميلانين				
١٨	اسمك طبقة في الجلد توجد فيها تراكيب مهمة منها الأوعية الدموية والغدد العرقية.				
أ	البشرة	ب	الادمة	ج	الطبقة الدهنية
د	الاعوية الدموية				
١٩	في الجهاز التنفسي تحدث عملية تبادل الأكسجين وثنائي أكسيد الكربون بين الشعيرات الدموية و				
أ	الحويصلات الهوائية	ب	القصبه الهوائية	ج	الحنجرة
د	البلعوم				
٢٠	عضلة توجد تحت الرئتين تنقبض وتنسبط لتحريك الغازات إلى داخل الجسم وخارجه :				
أ	القفص الصدري	ب	الحجاب الحاجز	ج	القلب
د	الرئتين				
٢١	من امراض الجهاز التنفسي المعديه:				
أ	الربو	ب	السل	ج	الرشح(الزكام)
د	جميع ما سبق				

٢٢	العظم الحي عضو يتكون من عدد من الأنسجة المختلفة يُغلف بغشاء صلب يُسمى						
أ	العظم الكثيف	ب	السمحاق	ج	الغضروف	د	نخاع العظم
٢٣	طبقة ناعمة لزجة سميكة من الأنسجة تغلف أطراف العظام.						
أ	العظم الكثيف	ب	السمحاق	ج	الغضروف	د	نخاع العظم
٢٤	ترتبط العظام مع العضلات بواسطة.....						
أ	الغضروف	ب	الوتر	ج	الاربطة	د	العضلات
٢٥ تدفع السوائل من الدماغ والنخاع الشوكي إلى العضلات أو الغدد في مواقعها المختلفة في الجسم .						
أ	الخلية العصبية المحركة	ب	الخلية العصبية الحسية	ج	الخلية العصبية الموصلة	د	الخلية البنائية
٢٦	احد أجهزة الجسم يستجيب للمؤثرات الداخلية والخارجية في الجسم.						
أ	الجهاز الهضمي	ب	الجهاز التنفسي	ج	الجهاز الهيكلي	د	الجهاز العصبي
٢٧	أي جزء من العين يتجمع عليه الضوء؟						
أ	العدسات	ب	البؤبؤ	ج	الشبكية	د	القرنية
٢٨	أي الأجزاء التالية جزء من الأذن الداخلية؟						
أ	السندان	ب	المطرقة	ج	طبلة الاذن	د	القوقعة
٢٩	أين تحدث عملية الاخصاب؟						
أ	قناة البيض	ب	المبيض	ج	المهبل	د	الرحم

٥

السؤال الثاني : ضعي (صح) أمام العبارة الصحيحة و (خطأ) أمام العبارة الخاطئة :

٣٠	خلايا الذاكرة البائية هي خلايا مسؤولة عن حفظ الذاكرة المناعية.	()
٣١	البراعم الذوقية: هي مستقبلات التذوق الرئيسية على اللسان .	()
٣٢	المثبطات هي : مواد تُسرّع نشاطات الجهاز العصبي المركزي .	()
٣٣	يحدث رد الفعل المنعكس بأمر من الحبل الشوكي دون تدخل الدماغ.	()
٣٤	يمكن معرفة جنس الجنين في الشهر الثاني.	()
٣٥	الغدة الدرقية هي الغدة التي تسيطر على معظم النشاطات الحيوية في الجسم.	()
٣٦	الغدة الصنوبرية تنتج هرمون الميلاتونين الذي ينظم معدل النوم والاستيقاظ لدى الانسان.	()
٣٧	الحمل هو مرحلة التطور التي يمر بها الجنين الى لحظة ولادته.	()


٣٨	يسمى اتحاد البويضة والحيوان المنوي بالاختصاص.	()
٣٩	من خصائص مرحلة الشيخوخة تصاب العظام بالهشاشة ويقل السمع والبصر.	()

السؤال الثالث : اجيبي عن الأسئلة التالية :

٦

- ٤٠- يتركب الجلد من ثلاث طبقات رئيسية هي: البشرة, ,
- ٤١- تسمى الوحدة الوظيفية الأساسية في الجهاز العصبي ب , ينتقل السائل العصبي من عصبون الى اخر عبر
- ٤٢- الخلية التناسلية الانثوية هي.....و العضو الذي يكونها هو.....
- ٤٣-غشاء يحمي الجنين , ويتكون في المرحلة
- ٤٤- التراكيب التي تنتج ال سائل الع صبي اللازم لنقل حركات الج سم الى الدماغ لحفظ توازنه هي: و
- ٤٥- اذكرى وظيفتين من وظائف الجهاز الهيكلي؟

انتهت الأسئلة

توكلي على الله جميلتي ولاتياسى فانت لها 

معلمة المادة

أ.هند الحيسوني